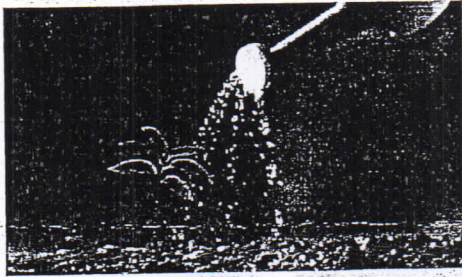


# ขอเชิญเข้าร่วมงานสัมมนา

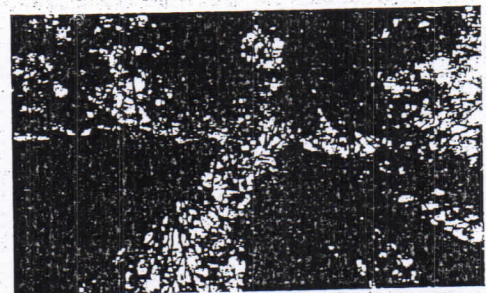
## ปลูก “ไม้ยืนต้น” เพิ่มมูลค่าหลักประกันทางธุรกิจ จังหวัดราชบุรี



วันศุกร์ที่ 26 เมษายน 2562

เวลา 8.30 น. - 16.15 น.

โรงแรม ณ เวลา ห้องเวลาดี 1  
จังหวัดราชบุรี



### กำหนดการ

08.45 – 10.45 น.	<p>ปลดล็อก “ไม้ยืนต้น” ตัดได้ไม่ผิด กม. การแก้ไขกฎหมายที่เกี่ยวกับการปลูกไม้มีค่า ขั้นตอนการขึ้นทะเบียนสวนป่า การดำเนินการจัดการไม้ที่มาจากสวนป่า เช่นการตัด การเคลื่อนย้าย ต้องทำอะไร ระบบการจัดเก็บข้อมูลการปลูกไม้ (e-Tree)</p>	<p>นายจุมพฏ ขอบธรรม ผู้อำนวยการสำนักกฎหมาย กรมป่าไม้</p>
13.00 - 14.30 น.	<p>ประโยชน์ที่ได้จากการปลูกไม้เศรษฐกิจ ความรู้ในเรื่องคาร์บอนเครดิต ตลาดคาร์บอน ปลูกไม้ยืนต้นช่วยสร้างคาร์บอนเครดิต</p>	<p>นายอภิสิทธิ์ เสนาวงค์ นักวิชาการชำนาญการ องค์การบริหารจัดการก๊าซเรือนกระจก (องค์การมหาชน)</p>
13.30 – 15.00 น.	<p>การขับเคลื่อนชุมชนไม้มีค่า การส่งเสริมให้ประชาชนปลูกไม้มีค่าทางเศรษฐกิจ ชนิดไม้ที่ควรปลูกในแต่ละพื้นที่ วิธีการประเมินมูลค่าไม้</p>	<p>นางจุฬารัตน์ นีรัตติยศกุล ผู้อำนวยการสำนักงานพัฒนาเศรษฐกิจจากฐาน ชีวภาพ (องค์การมหาชน)</p>
15.15 – 16.15 น.	<p>แลกเปลี่ยนมุมมองการปลูกไม้ยืนต้น แลกเปลี่ยนประสบการณ์การปลูกป่า/ปลูกไม้ยืนต้น</p>	<p>นายศิริพงษ์ โทหนองตอ ผู้เชี่ยวชาญด้านการปลูกไม้ยืนต้น (จังหวัดอุทัยธานี)</p>

### วิธีการสมัคร

สมัครได้ 2 ช่องทาง ดังนี้

1. Scan QR



2. สมัครผ่าน Link : <https://goo.gf/forms/VMZY9ZCVuhJfaWWg1>





กำหนดการ

โครงการสัมมนา ปลุก “ไม้ยืนต้น” เพิ่มมูลค่าหลักประกันทางธุรกิจ

วันศุกร์ที่ ๒๖ เมษายน ๒๕๖๒ เวลา ๘.๓๐-๑๖.๑๕ น.

ห้องเวลาดี ๑ โรงแรม ณ เวลา จังหวัดราชบุรี

เวลา	หัวข้อการสัมมนา	เนื้อหา/วิทยากร
๐๘.๓๐ น.	ลงทะเบียน	
๐๘.๓๐ - ๐๘.๔๕ น.	พิธีเปิดการสัมมนา	
๐๘.๔๕ - ๑๐.๔๕ น.	ปลดล็อก “ไม้ยืนต้น” ตัดได้ไม่ผิด กม.	นายจุมพฏ ขอบธรรม ผู้อำนวยการสำนักกฎหมาย กรมป่าไม้ การแก้ไขกฎหมายที่เกี่ยวกับการปลูกไม้มีค่า ขั้นตอนการขึ้นทะเบียนสวนป่า การดำเนินการจัดการไม้ที่มาจากสวนป่า เช่นการตัด การเคลื่อนย้าย ต้องทำอย่างไร ระบบการจัดเก็บข้อมูลการปลูกไม้ (e-Tree)
๑๑.๐๐ - ๑๒.๓๐ น.	ประโยชน์ที่ได้จากการปลูกไม้เศรษฐกิจ	นายอภิสิทธิ์ เสนาวงค์ นักวิชาการชำนาญการ องค์การบริหารจัดการก๊าซเรือนกระจก (องค์การมหาชน) ความรู้ในเรื่องคาร์บอนเครดิต ตลาดคาร์บอน ปลูกไม้ยืนต้นช่วยสร้างคาร์บอนเครดิต
๑๓.๓๐ - ๑๕.๐๐ น.	การขับเคลื่อนชุมชนไม้มีค่า	นางจุฬารัตน์ นิรัติศยกุล ผู้อำนวยการสำนักงานพัฒนาเศรษฐกิจจากฐาน ชีวภาพ (องค์การมหาชน) การส่งเสริมให้ประชาชนปลูกไม้มีค่าทางเศรษฐกิจ ชนิดไม้ที่ควรปลูกในแต่ละพื้นที่ วิธีการประเมินมูลค่าไม้
๑๕.๑๕ - ๑๖.๑๕ น.	แลกเปลี่ยนมุมมองการปลูกไม้ยืนต้น	นายศิริพงษ์ โทหนองตอ ผู้เชี่ยวชาญด้านการปลูกไม้ยืนต้น (จังหวัดอุทัยธานี) แลกเปลี่ยนประสบการณ์การปลูกป่า/ปลูกไม้ยืนต้น

หมายเหตุ ๑. พักรับประทานอาหารว่างและเครื่องดื่ม เวลา ๑๐.๔๕ - ๑๑.๐๐ น. และ ๑๕.๐๐ - ๑๕.๑๕ น.

๒. พักรับประทานอาหารกลางวัน ระหว่างเวลา ๑๒.๓๐ - ๑๓.๓๐ น.